

Procedura Operativa

PO02 Assistenza sanitaria

Stabile Marco

Bolzano, settembre 2017

PO 02 – PIANO DELLE EMERGENZE – SGS

Versione	Data emissione o revisione	Autore	Revisione	Approvazione
2.0	30 settembre 2017	Stabile	Prader	CdA

Lista di distribuzione

Cognome nome	Ruolo	Firma
Marco Stabile	DE - Direttore Esercizio	
Michael Prader	SDE – Sostituto Direttore Esercizio	
Alfred Marsoner	DCO – Dirigente Centrale Operativa	
Mario Veronese	AM IS – Addetto Manutenzione Impianti Sicurezza	
Michael Tröger	AM ARM – Addetto Manutenzione Armamento (SL)	
Devid Ganz	RSGS – Responsabile SGS IF SAD	
	RSGS – Responsabile SGS IF TI	

1. Premessa

La presente Procedura Operativa costituisce parte integrante del Piano delle Emergenze, documento operativo del Sistema di Gestione della Sicurezza (SGS).

La procedura descrive il comportamento e le azioni che devono essere intraprese dal personale, ciascuno per il proprio ruolo, in caso di emergenza. Nella procedura sono richiamate, ove necessarie, le Istruzioni Operative da seguire.

2. Scopo

In un contesto multidisciplinare la predisposizione di procedure operative e di istruzioni ha lo scopo di stabilire in modus operandi del personale all'atto del rilievo di una situazione di emergenza. Nello specifico si definiranno le azioni da intraprendere in caso di assistenza sanitaria a bordo treno, derivata da cause indipendenti dall'esercizio ferroviario, lungo la linea ferroviaria Merano – Malles.

3. Definizioni ed acronimi

3.1. Definizioni

Termine	Significato
Emergenza	Qualsiasi fatto o evento inatteso e indesiderato che possa mettere in pericolo l'integrità di persone e/o cose
Piano delle Emergenze	Insieme di procedure ed istruzioni operative
Istruzione Operativa	Documento descrittivo contenente informazioni, anche grafiche, atte ad istruire chiunque debba svolgere un'azione o un compito
Procedura Operativa	Documento descrittivo delle modalità e delle successioni di azioni da intraprendere finalizzate alla risoluzione di una serie di attività
Einsatzleiter	Responsabile delle operazioni di soccorso

3.2. Acronimi

Acronimo	Significato
ACC	Apparato Centrale Calcolatore (Sistema di controllo della circolazione ferroviaria)
AM	Addetto manutenzione (IS Capo Zona – ARM o Servizio lavori Capo Tronco)
CO	Centrale Operativa del soccorso 115
DCO	Dirigente centrale Operativa
DE (SDE)	Direttore Esercizio (Sostituto)
PE	Piano delle Emergenze

GE	Gestore Infrastruttura
IF	Impresa Ferroviaria
SO	Sala Operativa
VVF	Vigili del Fuoco
PdC	Personale di Condotta
PdA	Personale di Accompagnamento
DEIF	Disposizioni di Esercizio per l'IF
DM	Dirigente Movimento (Merano)

4. Scenario d'emergenza

4.1. Rilevazione emergenza

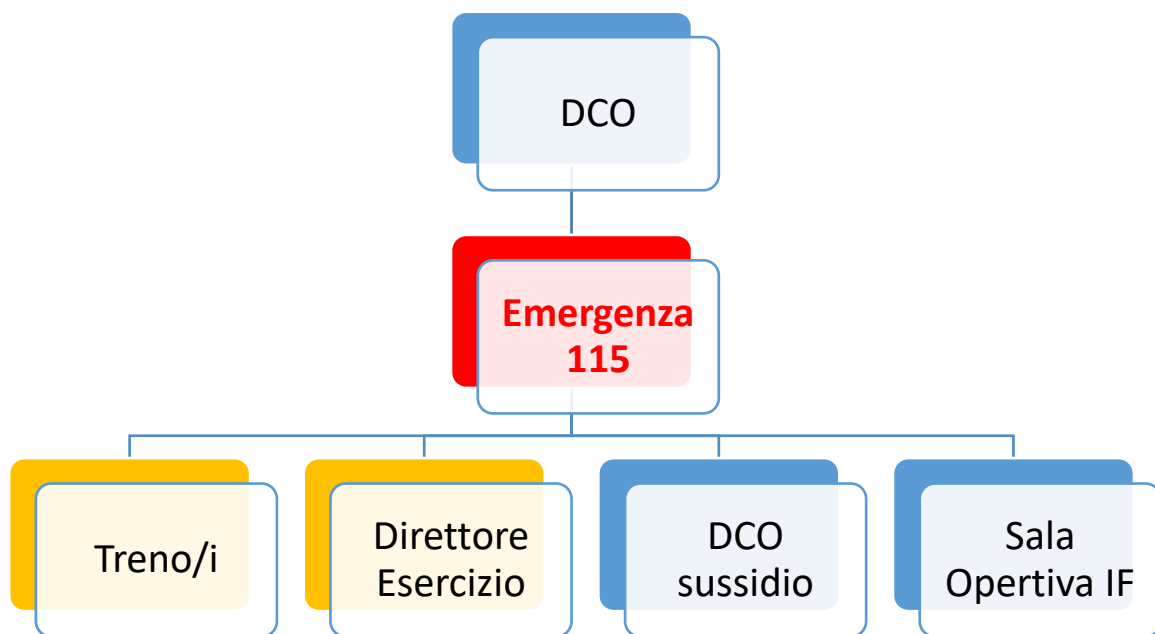
La chiamata alla centrale operativa di soccorso (112 – 115 – 118) può pervenire da chiunque.

Non appena il DCO viene a conoscenza dell'emergenza, avvia il coordinamento tempestivo con il macchinista e la sala operativa della IF affinché venga definito il luogo dove arrestare il treno e prestare il soccorso necessario.

Qualora non fosse ancora stata effettuata la chiamata provvede ad allertare i soccorsi indicando in modo inequivocabile:

- Chi chiama;
- Cosa è successo;
- Dove è successo;
- Numero presunto delle persone interessate;
- Descrizione sommaria della situazione;
- Informazioni relative al primo punto utile, stazione o fermata, per prestare assistenza.

Qualora la chiamata fosse già stata eseguita chiede riscontro alla Centrale Operativa del Soccorso (115 - 118) relativamente l'attivazione dell'emergenza verificando la correttezza delle informazioni in loro possesso.



4.2. Arresto del treno

Il treno verrà tenuto al punto di arresto concordato, preferibilmente una stazione, in sub ordine una fermata o in caso di necessità presso un punto qualsiasi della linea, il tempo necessario all'assistenza sanitaria.

Qualora non sia possibile raggiungere la prima stazione il DCO, acquisendo le informazioni, provvede ad informare i treni circolanti della soggezione.

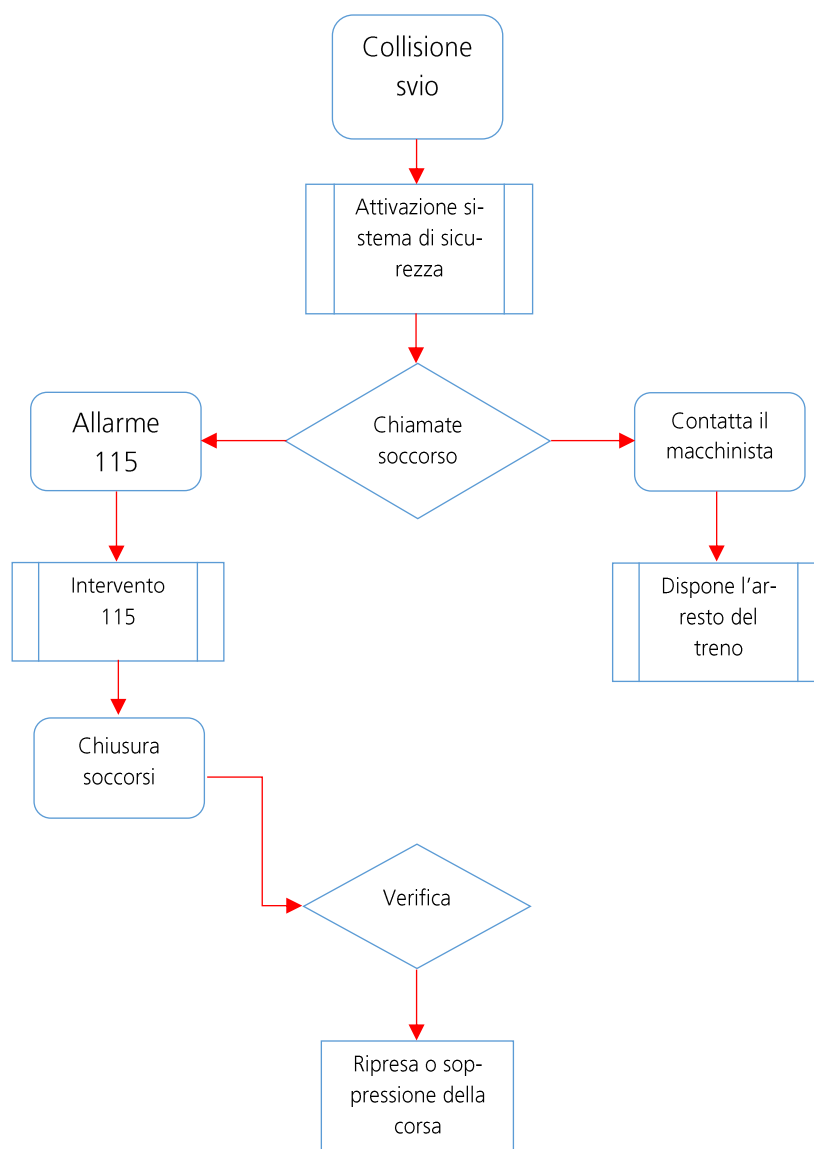
4.3. Intervento In linea del personale di soccorso

Se l'intervento del personale di soccorso avviene presso una stazione o fermata non è necessario intraprendere ulteriori iniziative. Se l'intervento del personale di soccorso dovesse avvenire in linea, deve essere garantito il blocco della circolazione ferroviaria nella tratta interessata attivando lo scambio di informazioni – telefonata registrata e FAX - con il responsabile dell'intervento (Einsatzleiter) come descritto nel FD 3 del 2010.

4.4. Ripresa della circolazione

Terminate le operazioni di soccorso ed ottenuto il nulla osta dai sanitari o dall'Autorità Giudiziaria, qualora intervenuta, il convoglio può riprendere la corsa.

Il DCO in accordo con il DE valuta, in funzione della durata della soggezione, le azioni da intraprendere al fine di regolarizzare la circolazione nel minor tempo possibile.



La presente procedura si riterrà approvata ed operativa solo dopo verifica del Direttore d'Esercizio.

Marco Stabile
Direttore Esercizio